



# **TSCHORN®**

**Probes & Tools Technology**



**Montage**



## Montagesystem

Der praktische Helfer zum schnellen und einfachen Werkzeugwechsel!

Montagesystem

Schonend



Flexibel



Flugs



Schwenkbar



**Das Montagesystem ist flexibel einsetzbar:** alle gängigen Adaptergrößen sind verfügbar und ermöglichen eine schnelle und präzise Handhabung Ihres Werkzeugbedarfs. Denn das Auswechseln der Adapter erfolgt rasch und einfach – auch das Einspannen Ihrer Werkzeughalter geht **flugs** mit wenigen Handgriffen, sowohl zum Einsetzen als auch zum Herausnehmen.



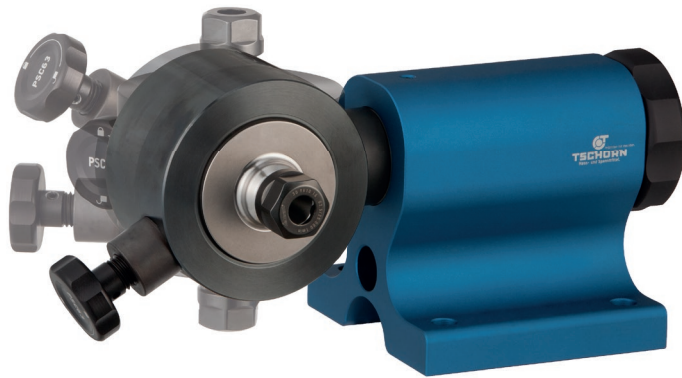
Doch das Montagesystem ist nicht nur zeitsparend sondern auch **schonend** zu Ihren Werkzeughaltern: dank einzigartiger Technologie wird der Werkzeughalter nicht am präzisen Konus eingespannt sondern der Konus liegt frei. Dies schont Ihre Werkzeughalter und sichert so eine präzise Bearbeitung Ihrer zu fertigenden Teile.

Dank des **schwenkbaren** Adapters können Sie Ihr Werkzeug jederzeit und in Sekundenschnelle auf die optimale Arbeitsposition drehen. Dies fördert **ergonomisches** und gesundes Arbeiten.

Auch die **Arbeitssicherheit** steht im Vordergrund. Alle Adapter sind auf formschlüssiges und sicheres Halten der Werkzeugaufnahmen konzipiert. Einem etwaigen Abrutschen, auch bei größerem Kraftaufwand, wird dadurch vorgebeugt und so das Verletzungsrisiko verringert.







ISO26623  
PSC



DIN69893  
HSK- A

DIN69871  
SK

DIN69880  
VDI



### Ausführung

- Aluminiumgehäuse
- 4 x 90° schwenkbar
- modulare Werkzeugaufnahmen aus Stahl
- simpler und schneller Tausch der Aufnahmen
- hohe Flexibilität
- formschlüssige Fixierung der Werkzeuge
- keine Konusbeschädigung
- geringer Platzbedarf
- optimale Ergonomie
- sicherer und sekundenschneller Werkzeugwechsel

Geschlossen

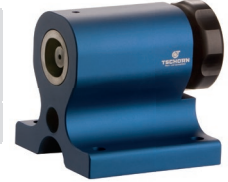
Geöffnet



## Montagesystem Grundgerät



Artikel-Nr.	Bezeichnung
004000000	Montagesystem Grundgerät



Montagesystem

## Montagesystem Adapter



Artikel-Nr.	Bezeichnung	Norm	Größe
004100130	Adapter	DIN69871, JIS B	SK30
004100140	Adapter	DIN69871, JIS B	SK40
004100150	Adapter	DIN69871, JIS B	SK50
004100132	Adapter	JIS B Plananlage	BT30+
004100142	Adapter	JIS B Plananlage	BT40+
004100540	Adapter	DIN69893	HSK40-A
004100550	Adapter	DIN69893	HSK50-A
004100563	Adapter	DIN69893	HSK63-A
004100580	Adapter	DIN69893	HSK80-A
004100510	Adapter	DIN69893	HSK100-A
004100620	Adapter	DIN69880	VDI20
004100625	Adapter	DIN69880	VDI25
004100630	Adapter	DIN69880	VDI30
004100640	Adapter	DIN69880	VDI40
004100650	Adapter	DIN69880	VDI50
004100C32	Adapter	ISO26623	PSC32
004100C40	Adapter	ISO26623	PSC40
004100C50	Adapter	ISO26623	PSC50
004100C63	Adapter	ISO26623	PSC63
004100C80	Adapter	ISO26623	PSC80





## Montagegerät



Ergonomisch

Schwenkbar

Sicher

Schonend

Montagegerät mit Werkzeugaufnahme aus Stahl zum **schonenden Einspannen** Ihrer Werkzeughalter. Dank einzigartiger Technologie wird der Werkzeughalter nicht am präzisen Konus gespannt sondern der Konus liegt frei. Dies schont nicht nur Ihre Werkzeughalter, sondern sichert auch eine **präzise Bearbeitung** Ihrer zu fertigenden Teile.



Drehen Sie Ihr Werkzeug jederzeit und in Sekundenschnelle auf die optimale Arbeitsposition. Ergonomisches und gesundes Arbeiten dank **praktischer Schwenkfunktion**.





Das Montagegerät ist um jeweils 45 ° nach links und nach rechts **stufenlos schwenkbar**.



Montagegerät

Das Montagegerät ist in den Größen SK30, SK40, HSK63 sowie VDI25, VDI30 und VDI40 erhältlich. Weitere Größen sind auf Anfrage verfügbar.



Artikel-Nr.	Bezeichnung	Norm	Größe
004300130	Montagegerät	DIN69871, JIS B	SK30
004300140	Montagegerät	DIN69871, JIS B, DIN2080	SK40
004300563	Montagegerät	DIN69893	HSK63
004300625	Montagegerät	DIN69880	VDI25
004300630	Montagegerät	DIN69880	VDI30
004300640	Montagegerät	DIN69880	VDI40

Weitere Größen auf Anfrage verfügbar.